



Innovationen im professionellen
Referenzlautsprecher

ADM22

Aktiver FIRTEC-Referenzmonitor für alle Anwendungsbereiche

Die **ADM22** stellt eine komplette Überarbeitung der legendären **ADM20** dar, dem ersten digitalen, phasenlinearen Studiomonitor weltweit. Bei dieser Überarbeitung wurden alle zur Wiedergabe wichtigen Funktionen von der **ADM20** übernommen und auf das neue Gehäuse angepasst. So verarbeitet die **ADM22** ebenso mit einer eigenen DSP-Plattform das Signal rein digital.

Unsere patentierten **FIRTEC-Systemfilter** sorgen für eine phasenlineare, zeitrichtige Wiedergabe über den gesamten Frequenzbereich. Der Waveguide blendet die Gehäusekanten aus und linearisiert zusätzlich zur digitalen Signalverarbeitung den Frequenzgang. Der verwendete 1"-Hochton-Ringradiator sorgt für verzerrungsarme Wiedergabe auch bei größerem Pegel. Das 8"-Carbonchassis deutscher Fertigung verhindert mit seiner optimal steifen Membran bei geringstem Gewicht (F1-Material) ein Aufbrechen in Partialschwingungen bei größeren Abhörlautstärken, so dass die kompakte **ADM22** ein vollwertiger Abhörlautsprecher für alle Anwendungszwecke darstellt. 24Bit/ 192 KHz DA-Wandler beschicken die analogen Endstufen, die mit speziellen Audio-Transistoren 180W (RMS) Leistung zur Verfügung stellen. Der optionale Digitaleingang erlaubt eine DA-wandlerlose Anbindung an die digitale Workstation oder Mastermaschine. Drei frei konfigurierbare Peak-EQs sowie High- und Lowshelvings ermöglichen eine Aufstellungsanpassung an die Abhörposition im Studio. Diese, wie alle anderen Parameter wie z.B. Volume, Delay, lassen sich mit der optionalen FIRControl Software bequem vom Rechner fernsteuern oder mit der Hardware Remote RC-100 sogar kabellos regeln.



„Die ADMs erfüllen für mich als einzige Lautsprecher den Zweck, dass ich Spaß habe beim Komponieren, aber gleichzeitig auch analytisch hören kann, wenn ich es soll.
Sie klingen einfach gut - aber nie zu schön.“

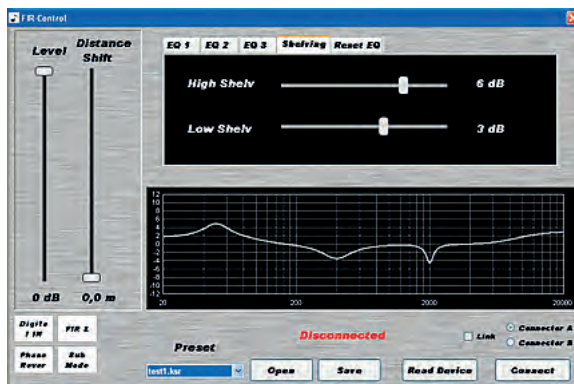
Michael Herberger, Produzent und Musiker (Naidoo Herberger GbR)

„Seit die KSDigital Monitore am Start sind, habe ich zum ersten Mal das Gefühl, dass ich im Bassbereich einigermaßen Land sehe. Sie sind extrem impulstreu und durch ihr Phasenverhalten äußerst ermüdungsfrei... Beim Mischen liefern die Monitore, egal in welcher Lautstärke, immer ein realistisches Bild.“

Markus Born, Engineer, Producer, Studiobesitzer: [kleine audiowelt]

Die akustischen Vorteile der ADM22:

- ➔ phasenlineare Wiedergabe bei minimaler Latenz ($\leq 5\text{msec}$)
- ➔ hohe Impulsfestigkeit durch Carbon-Ringradiator - Kombination
- ➔ mittels 5 frei zugängliche Filter (Glocken/Shelvings) an Raum und Aufstellposition anpassbar
- ➔ analog oder (Optional) digital ansteuerbar (27Bit-ADC)
- ➔ Fullscale ansteuerbar, die Lautstärke wird in den Endstufen angepasst
- ➔ fernsteuerbar



TECHNISCHE DETAILS

Modell	ADM22
AD / DA converter	24 Bit/ 192 KHz
digital IN, OUT	AES3 format, 32 – 210 KHz, bis 24 Bit, Optional
analog IN, OUT	XLR symmetric, active bypass connector
process	FIRTEC™ equalization, FIR crossover, limiter, 2 FIRpresets, 5 userfilter
room equalization	5 peakfilter and FIRTEC system-equalisation
chassis	1" radiator, 8" carboncone
amplifier	180 W RMS
SPL	116dB cont./124dB peak
remote control	gain control and Input switch (optional)
frequency range	35-22000 Hz (+/3dB)
special	X.1 setup with common gain control
dimensions:	42 X 30 X 31 cm 18 kg

KSdigital GmbH

Altenkesslerstr. 17/D1, D-66115 Saarbrücken,
Telefon 0681 - 7618-0463, www.ksdigital.de, info@ksdigital.de